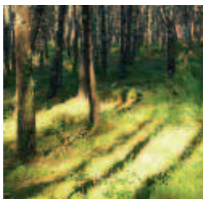


Ich möchte mich über
das Thema „Stiften“
informieren.

Bitte...

- schicken Sie mir die ausführliche Broschüre der Förderstiftung der Evang. Stadtmission Heidelberg.
- nehmen Sie mit mir Kontakt auf, um einen Gesprächstermin zu vereinbaren.
- schicken Sie mir weitere Informationen über die Arbeit der Evang. Stadtmission Heidelberg.

Name und Anschrift bitte
auf der Rückseite eintragen.



Auf Dauer angelegt.

Stiftungen gehören zu den ältesten Organisationen Europas – einige von ihnen bestehen schon über tausend Jahre und überdauerten Kriege und gesellschaftliche Umbrüche.

Das liegt daran, dass das Vermögen einer Stiftung gemäß ihrer Satzung in seinem Bestand erhalten bleibt. Stiftungen gehören keiner Person und keiner Gruppe – sie gehören quasi „sich selbst“ und sind allein ihrem Zweck verpflichtet. Das macht eine Stiftung in gewissem Sinn „unvergänglich“ und frei von den Interessen einzelner Personen.

Jahr für Jahr dienen die Erträge einer Stiftung dem gemeinnützigen Zweck, den die Gründer festgelegt haben.

Eine Stiftung ist daher ideal, um Ziele dauerhaft und zuverlässig zu sichern – über viele Generationen hinweg.

Die Förderstiftung der Evang. Stadtmission Heidelberg – eine Stiftung der Nächstenliebe

Wir sind seit 1862, also seit rund 150 Jahren, in Heidelberg und in der Region tätig, um mit unseren vielen erfahrenen Mitarbeiterinnen und Mitarbeitern qualifiziert zu helfen, ohne Ansehen der Person und ohne bürokratischen „Wasserkopf“.

Bei der Vergabe der Stiftungserträge wird besonders darauf geachtet, zukunftsweisende und wirksame Vorhaben zu fördern, die sehr direkt den Menschen in ihren Notlagen helfen. So haben wir in unserer Förderstiftung z.B. eine Unterstiftung, aus deren Ertrag die Arbeit mit demenzerkrankten Bewohnern unserer Altenpflegeheime unterstützt wird.

Unser Kindergarten, die Bahnhofsmision in Heidelberg, sechs Altenpflegeheime, zwei Krankenhäuser, vier Einrichtungen für wohnungslose Menschen, das unserer Hilfe für suchtkranke Menschen – und nicht zuletzt unsere „Diakoniekirche für Heidelberg“, die Evang. Kapellengemeinde mit „manna“, dem Hartz-IV-Treff: Sie alle wirken mit rund 1.500 haupt- und ehrenamtlich Tätigen, dass Menschen Hilfe erfahren an Leib und Seele.

Förderstiftung der Evang. Stadtmission Heidelberg

Zeppelinstraße 32
69121 Heidelberg

Ihr Ansprechpartner
Pfarrer Matthias Schärr
Telefon 06221 / 47 69 - 0

e-mail: info@stadtmission-hd.de
www.stadtmission-hd.de

Spendenkonto 7200
EKK Karlsruhe BLZ 520 604 10

Die Welt gestalten

Stifter werden

Werden Sie zum Stifter – wir helfen Ihnen

Stifter sind besondere Menschen: Sie haben Ziele – und sie tun etwas dafür, diese auf Dauer zu verwirklichen. Indem sie einen Teil ihres Vermögens in den Dienst ihrer guten Sache stellen.

Dabei ist es nicht schwierig, stifterisch tätig zu werden. Denn mit der **FÖRDERSTIFTUNG DER EVANG. STADTMISSION HEIDELBERG** können Sie die Vorteile einer eigenen Stiftung nutzen – ohne den bürokratischen Aufwand, den eine selbständige Stiftung mit sich bringt. Die Förderstiftung der Evang. Stadtmission Heidelberg arbeitet unter dem Dach der Stiftung Diakonie Baden. In ihr können sich alle zusammentun, unabhängig von der Höhe ihrer Stiftungseinlage, um gemeinsam die Zwecke auf Dauer zu verwirklichen, die ihnen im Leben wichtig geworden sind. So entfalten zahlreiche große und kleine Summen zusammen ihre volle Kraft und bewirken viele Generationen lang Gutes.

Auf Dauer Gutes tun – mit der Förderstiftung der Evang. Stadtmission Heidelberg

Als Stifterin oder Stifter der Förderstiftung der Stadtmission Heidelberg setzen Sie sich für die Menschen in Heidelberg und Umgebung ein. Gemeinsam mit anderen helfen Sie denen, die Ihre Hilfe brauchen.

Denn die Förderstiftung der Stadtmission Heidelberg kümmert sich um die, die Not leiden, im Alter Hilfe brauchen, kein Dach über dem Kopf haben oder krank wurden an Körper, Geist oder Seele.

Je stärker die Stiftung wird, desto besser, zuverlässiger und dauerhafter können wir diesen elementaren Auftrag christlicher Nächstenliebe verwirklichen.

Dabei können Sie sich bei einer Zustiftung oder bei der Gründung einer Unterstiftung im Rahmen unserer Förderstiftung entscheiden, wie die Erträge Ihres Stiftungskapitals eingesetzt werden sollen.

Sprechen Sie uns an!

Ein persönliches Gespräch ist der richtige Rahmen, um Ihre Entscheidung gründlich abzuwägen. Hier kann alles Wichtige zur Sprache kommen – zum Beispiel:

- ➡ Kann mein Beitrag auch einem ganz konkreten, eingegrenzten Ziel oder Zweck dienen?
- ➡ Wie nutze ich die erheblichen steuerlichen Vorteile optimal?
- ➡ Welche Form des stifterischen Handelns entspricht genau meinen Vorstellungen?
- ➡ Lässt sich eine Stiftung oder eine Zustiftung zusammen mit einem Vermächtnis regeln?
- ➡ Wie arbeitet die Evang. Stadtmission Heidelberg?

Rufen Sie mich an.

Ich werde gerne mit Ihnen alles Weitere besprechen oder einen Besuchstermin vereinbaren.

Telefon 06221 / 47 69 - 0

Pfarrer Matthias Schärr

Mitglied des Vorstands der
Evang. Stadtmission Heidelberg e.V.

Für Fensterbriefumschlag geeignet

Absender

Name, Vorname

Straße, Hausnummer

PLZ, Ort

Telefon

e-Mail

evangelische
stadtmission
HEIDELBERG

An

Förderstiftung der
Evang. Stadtmission Heidelberg e.V.
Zeppelinstraße 32
69121 Heidelberg

